

**Критерии диагностики на основе
характерных признаков ЭКГ и РЕО,
прогнозирование развития диагноза
и рекомендации**

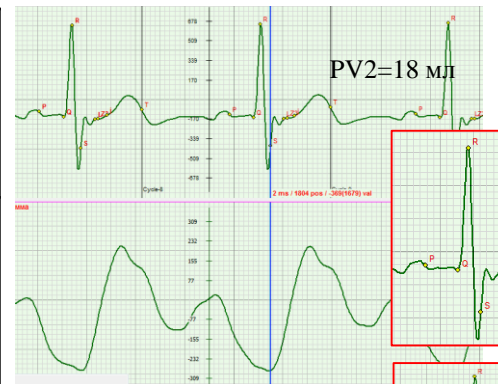
**Рассмотрение диагнозов № 3-5
из таблицы диагнозов**

Лекция 9

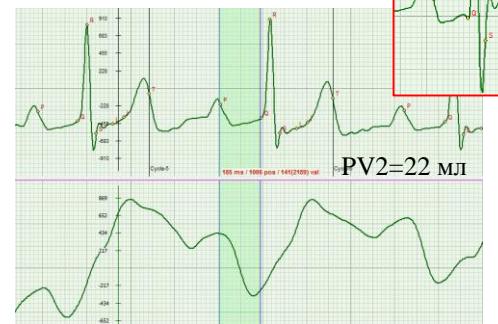
№ 3. Слабость клапана аорты без регургитации кровотока

№№ пп	Выявляемые физиологические, функциональные, метаболические и другие изменения	ЭКГ признаки	Причины и возможные последствия	Рекомендации
3 (гл.16)	Слабость клапана аорты без регургитации кровотока	Удлинение фазы P-Q	Инфекционное поражение клапанов и суставов	1. Настойки «Юглон», «9-ка СТОПразит», пить два курса. 2. Волновая резонансная терапия аппаратом «ЭЖ-2»

Ранний рост АД на РЕО может происходить только в случае слабого аортального клапана, который, пропуская кровь в аорту, увеличивает время достижения нормального давления на АВ узел, что на ЭКГ отражается в виде удлинения фазы P-Q. Это не регургитация потока, а инфекционное поражение клапана.



Лёжа

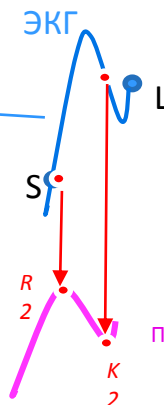
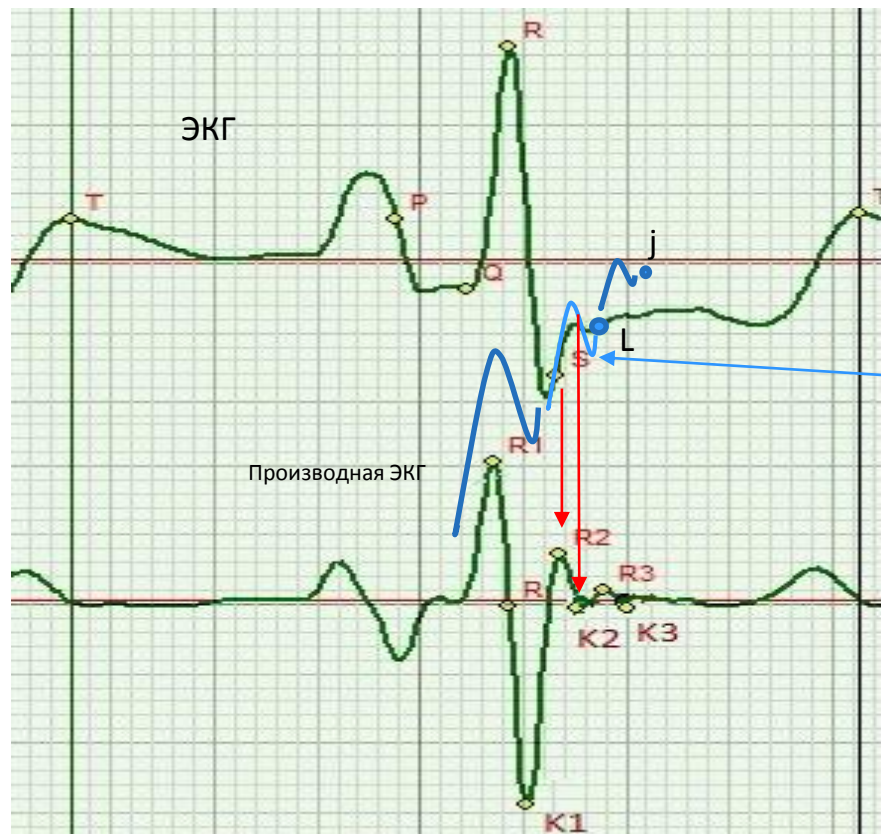


Сидя

№ 4. «Адреналиновое сердце». Избыток Ca^{++} в клетках, разрушающий митохондрии

№№ пп	Выявляемые физиологические, функциональные, метаболические и другие изменения	ЭКГ признаки	Причины и возможные последствия	Рекомендации
4 (гл.17)	«Адреналиновое сердце». Избыток Ca^{++} в клетках, разрушающий митохондрии	Сглаживание волны S-L. На РЕО слабо растёт АД	<i>Опасно!</i> Возможны резкие изменения состояния и значительные изменения гемодинамики	1. Волновая резонансная терапия аппаратом «ЭЖ-2». 2. Иглотерапия Zhao hai (R6) и He gu (Gi 4). 3. L-карнитин. 4. «Мексикор»

Информативность фазы S-L. Синдром входа в клетку повышенного количества Ca^{++}



Стр. 37-39.

Q-R-S. Na^{+} , (взаимосвязь с кислородом) кислород
Диапазон нормы от 0,5 до 0,85 у.е.

$\frac{R1}{K1}$

S-L. Ca^{++} , (определяет сокращение мышц).
Лактат (усталость мышц).
Диапазон нормы от 3 до 7 у.е.

$\frac{R2}{K2}$

L-j. K^{+} , (взаимосвязь с глюкозой) креатинфосфат
Диапазон нормы от 2 до 4 у.е.

$\frac{R3}{K3}$

$\frac{R2}{K2}$

Отношение амплитуд производных в точках мах R2 и min K2 – указывает на усталость мышц сердца (косвенно – на количество лактата).

Отношение $R2/K2$ отражает скорость сокращения (косвенная оценка влияния нагрузки на мышцы) от количества вошедшего Ca^{++} в фазе S-L. В норме отношение должно быть от 3 до 7 раз (у.е.).

Последствия длительных стрессовых реакций, вызванных психологическими переживаниями за жизненно важные критерии существования. Первая стадия развития

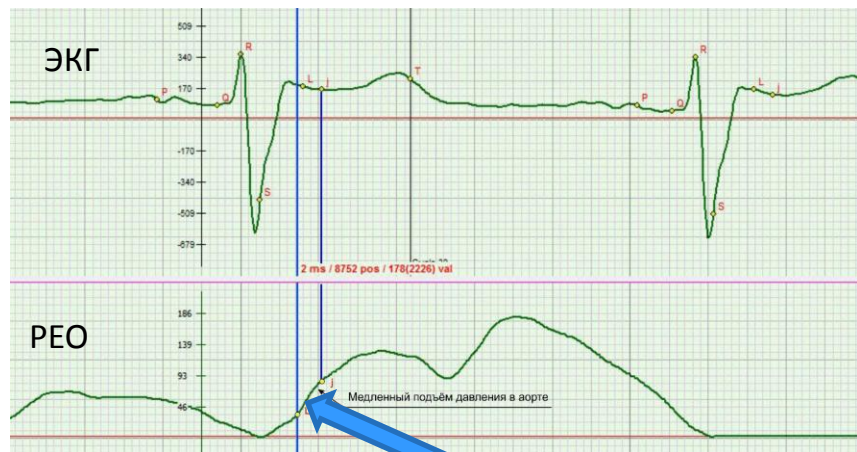


Лёжа. Лактат 171 при норме 3...7
RV1=69 %

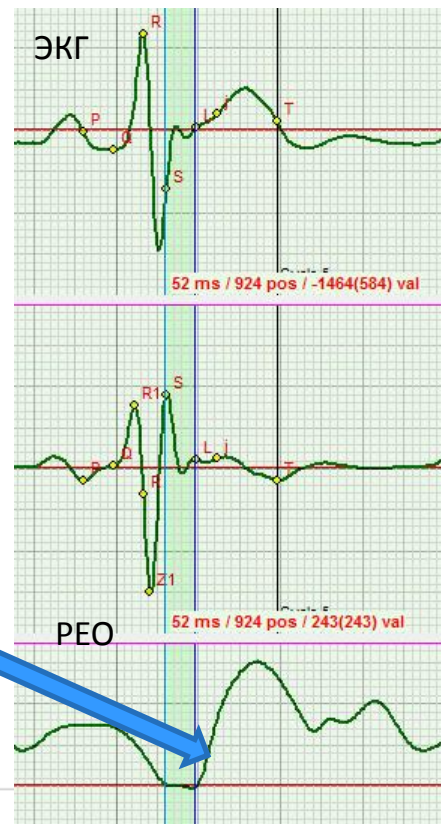


Сидя. Лактат 62 при норме 3...7
RV1=68 %

Вторая стадия развития. «Адреналиновое сердце» – синдром руководящего работника. Увеличенное поступление Ca^{++} в клетку



Нормальные ЭКГ и РЕО для сравнения



Важно, чтобы внутриклеточный и внеклеточный Ca^{++} были сбалансированы. Адреналин, особенно его постоянное воздействие, устанавливает повышенное проникновение Ca^{++} в клетку, в результате происходит разрушение мембран митохондрий. Форма ЭКГ в фазе S-L будет сглажена, вследствие чего не проявятся амплитудные колебания. На РЕО фаза быстрого изгнания отображается невысоким подъёмом АД.

Нет разгонных течений, обеспечивающих нормальную скорость кровотока. Низкая ЧСС.

№ 5. Критерии оценки кальциноза дуги аорты

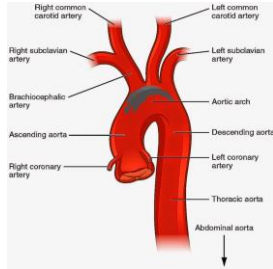
№№ пп	Выявляемые физиологические, функциональные, метаболические и другие изменения	ЭКГ признаки	Причины и возможные последствия	Рекомендации
5 (гл.18)	Кальциноз дуги аорты	На графике РЕО сглаживание вершины	Снижение функций серечно- сосудистой системы	1. «Диосклефит». 2. «Гинкготропил». 3. Волновая резонансная терапия аппаратом «ЭЖ-2». 4. Дыхательная гимнастика.



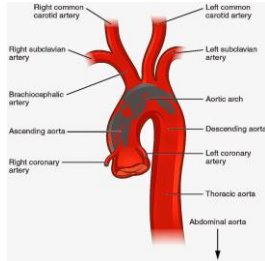
Кальциноз дуги аорты делает её не эластичной, что проявляется на РЕО в фазе медленного изгнания в виде скоса вершины РЕО.

90 % случаев патологии сердечно сосудистой системы – атеросклероз и кальциноз. Они являются основой для многих возрастных проблем: инсульта, инфаркта, ишемии сердца, гипертонии, потери памяти, ухудшения зрения, преждевременного старения и др. Атеросклероз является причиной более 50% естественных смертей взрослого населения. Кальциноз – «спутник» человека по жизни, который с годами ухудшает качество жизни. Если его не диагностировать на ранней стадии и не отслеживать его развитие, то он приведёт к катастрофе в сосудах. Это «болезни № 1» для человечества.

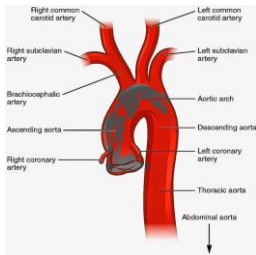
Развитие кальциноза восходящей аорты



Центробежные силы организуют оседания различных элементов на внешней стороне аорты



Зона снижения эластичности аорты ещё больше.



Кальциноз клапана аорты и устья коронарных артерий.

Стандартное лечение – расширение сосудов для нормализации АД

Энап - антигипертензивный препарат.

Расширяет артерии.

Побочные действия (1-3%).

чрезмерное снижение АД;
ортостатический коллапс;
загрудинная боль;
стенокардия; инфаркт миокарда (обычно связаны с выраженным снижением АД);
аритмии (брадикардия или тахикардия, мерцание предсердий);
сердцебиение;
тромбозы ветвей легочной артерии;
боли в области сердца;
обморок;
синдром Рейно;
головокружение;
головная боль;
бессонница;
слабость;
повышенная утомляемость; сонливость (2-3%);
спутанность сознания;
повышенная утомляемость; повышенная возбудимость;
депрессия;
парестезии;
нарушение вестибулярного аппарата; нарушение слуха и зрения;
шум в ушах;
бронхоспазм/астма;

бронхоспазм/астма;
одышка;
боль в горле;
охриплость голоса;
сухость во рту;
анорексия;
диспептические расстройства (тошнота, диарея или запор, рвота, боли в области живота);
кишечная непроходимость;
нарушение функции почек;
тромбоцитопения, нейтропения, агранулоцитоз (у больных с аутоиммунными заболеваниями),
эозинофилия;
фотосенсибилизация;
алопеция;
кожная сыпь;
ангионевротический отек лица, конечностей, губ, языка, голосовой щели и/или гортани;
дисфония;
зуд;
крапивница;
васкулит;
стоматит; глоссит;
повышенное потоотделение;
снижение либидо;
приливы;
снижение потенции;
повышение СОЭ.

Смертность увеличилась на
150 тыс. чел/год

Рекомендации

1. «Диосклефит».
2. Дыхательная гимнастика.
3. «Гинкготропил».
4. Волновая резонансная терапия аппаратом «ЭЖ-2».

+ сбалансированное питание !

VITAUCT
ПРОДЛЕВАЯ ЖИЗНЬ

НАТУРАЛЬНЫЙ ПОЛИЭКСТРАКТ

ДИОСКЛЕФИТ

ЧИСТЫЕ СОСУДЫ, КРЕПКОЕ СЕРДЦЕ, ЗДОРОВЫЙ МОЗГ



- ✓ Нормализация работы сердечно-сосудистой системы
- ✓ Укрепление сердца и сосудов
- ✓ Естественное поддержание уровня холестерина в норме
- ✓ Нормализация углеводного и липидного (жирового) обмена

Впервые красный клевер соединен с диоскореей кавказской, обладающей мощным противоатеросклеротическим действием. Из-за истощения природных запасов выпуск лекарств на ее основе был прекращен. Культивируя это редкое растение на собственных плантациях, компания ВИТАУКТ предлагает ДИОСКЛЕФИТ, в котором красный клевер гармонично сочетается с диоскореей кавказской