

**Критерии диагностики на основе
характерных признаков ЭКГ и РЕО,
прогнозирование развития диагноза
и рекомендации**

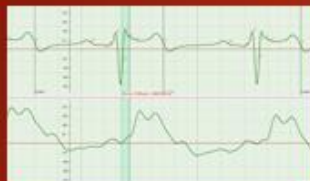
**Рассмотрение диагнозов №№ 12-14
из таблицы диагнозов**

Лекция 11

№ 12. Неотложное состояние. Ресурс работы сердца

№№ пп	Выявляемые физиологические, функциональные, метаболические и другие изменения	ЭКГ признаки	Причины и возможные последствия	Рекомендации
12 (гл.24)	Неотложное состояние	Низкое содержание кислорода, лактата, КрФ. Высокий PV2	<i>Опасно!</i> Состояние для стационарного лечения	<ol style="list-style-type: none">1. Полный покой.2. Волновая резонансная терапия аппаратом «ЭЖ-2».3. L-карнитин.4. Препарат «Мексикор».5. Нормализовать параметр PV2

Мониторинг ЭКГ за 6 часов до остановки сердца



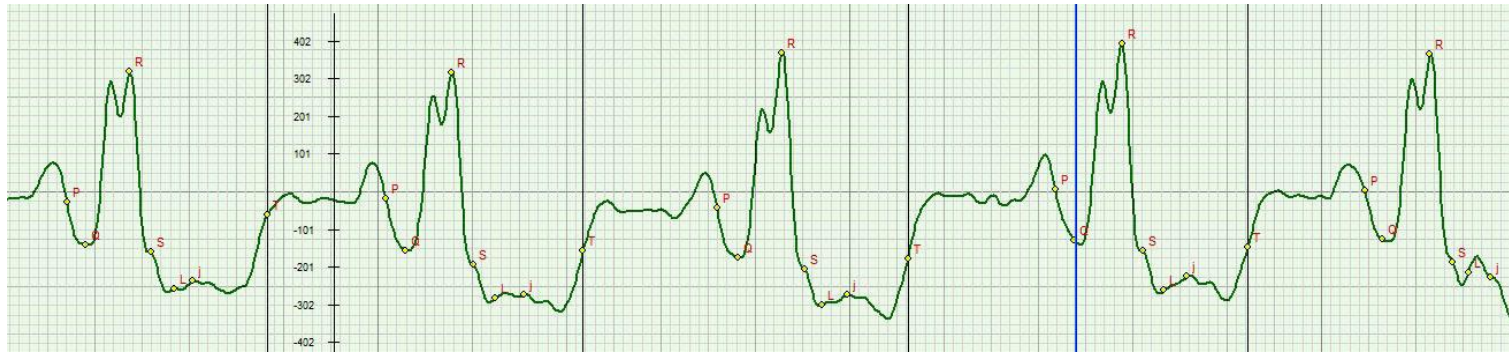
В.В. Чепенко внёс большой вклад в основы ресурсокардиометрии



Определены все критические значения гемодинамических и метаболических параметров!

№ 13. Реверс МЖП: дополнительные хорды, малая амплитуда R-зубца, врождённые фистулы коронарных артерий

№№ пп	Выявляемые физиологические, функциональные, метаболические и другие изменения	ЭКГ признаки	Причины и возможные последствия	Рекомендации
13 (гл.25)	Реверс МЖП: дополнительные хорды, малая амплитуда R-зубца, врождённые фистулы коронарных артерий	Раздвоение R зубца или реверс сокращения МЖП	Последствий не вызывает	<ol style="list-style-type: none">1. Нормальный образ жизни, поддерживать параметры сердечно-сосудистой системы в пределах нормы.2. Не допускать снижения амплитуды R зубца ЭКГ, что возможно только при регулярных нормированных физических упражнениях



Влияние врождённой хорды

Влияние врождённой фистулы

№ 14. О.О.О. «Открытое овальное отверстие»

№№ пп	Выявляемые физиологические, функциональные, метаболические и другие изменения	ЭКГ признаки	Причины и возможные последствия	Рекомендации
14 (гл.26)	О.О.О. «Открытое овальное отверстие»	При ортопробе на РЕО немногочисленные короткие и резкие колебания АД	Кратковременный шум в голове	Нормальный образ жизни, поддерживать параметры сердечно-сосудистой системы в пределах нормы



Влияние проникновения крови из
 левого в правый желудочек
 отражается на РЕОграмме
 в виде нескольких резких
 изменений АД